

ACTI'TAB

L'accessoire indispensable pour votre fauteuil roulant

NOUVEAU



Augmentez votre
autonomie et votre
indépendance dans vos
gestes quotidiens
grâce à

ACTI'TAB

la tablette multi usages

ACTITAB démontée
Facile à transporter



WWW.BENOITSYSTEMES.COM

Positions de la tablette ACTI'TAB

Un utilisateur de fauteuil roulant a besoin de ses deux mains pour mouvoir et diriger le fauteuil. Seuls les genoux et les cuisses, sont disponibles pour supporter les objets que l'on doit transporter ou utiliser, ce qui n'est ni pratique ni efficace.

ACTI'TAB pourra vous accompagner partout et, en quelques secondes seulement, se positionner sur les genoux pour vous aider dans l'activité de votre choix.

ACTI'TAB en position de travail

(Posée sur les genoux)



Mise en place et réglage de la hauteur

ACTI'TAB repliée sur le côté

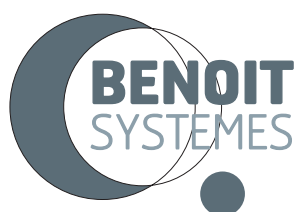


Après son utilisation, la tablette peut être repliée sur le côté, ce qui permet de l'avoir toujours à disposition

ACTI'TAB en position inclinée



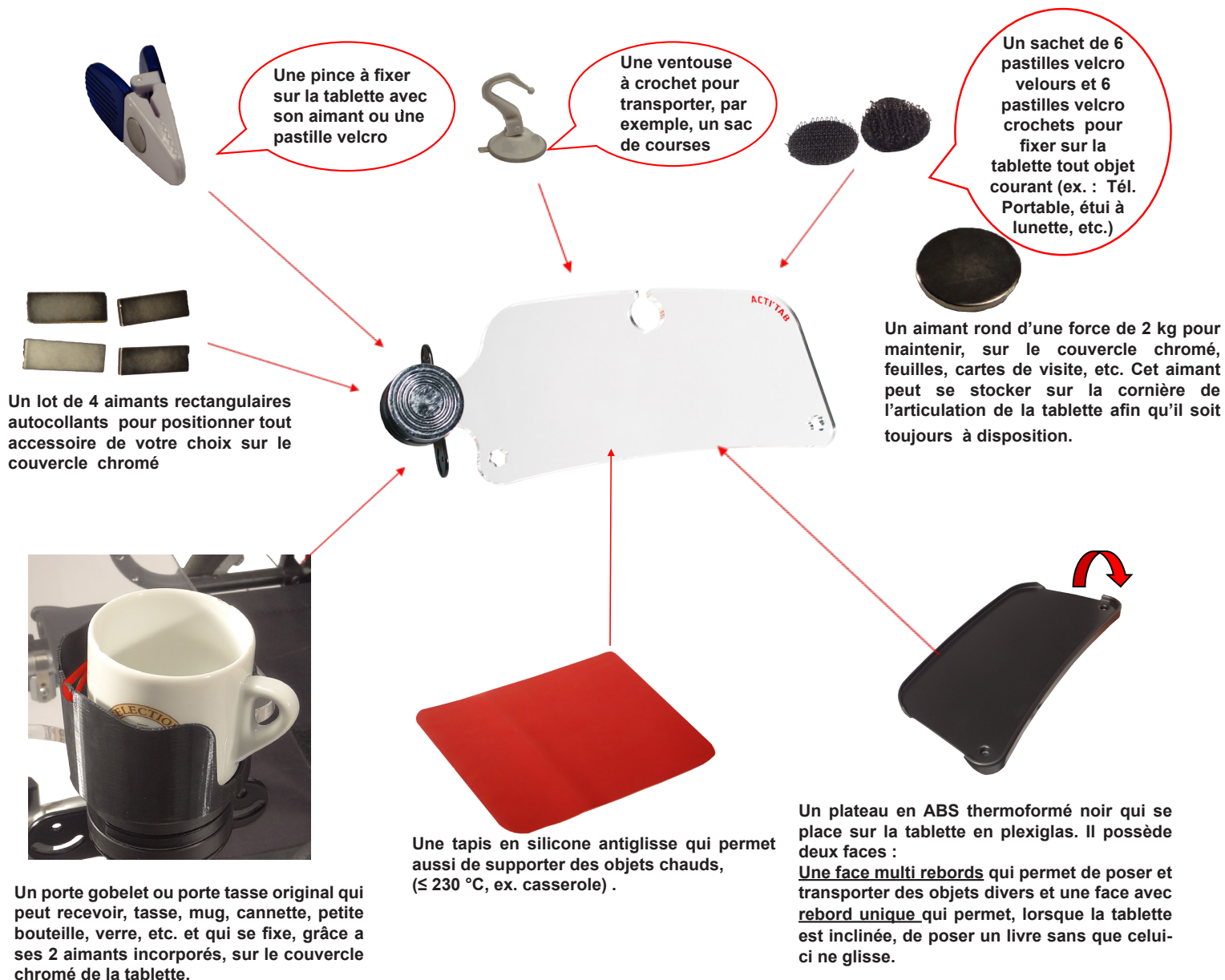
Pour lire et se divertir. Le plateau en ABS noir peut être posé sur la tablette, coté rebord unique inférieur



Au travail, à la maison et ailleurs...
ACTI'TAB
Au service de vos activités

Profitez de tous les accessoires, fournis avec la tablette !

« Personnalisez vous-même votre tablette »



NOTA BENE : le plateau n'est disponible dans l'immédiat que pour une tablette standard

LES ATOUTS DE LA TABLETTE ACTI'TAB

- ✓ Mise en place instantanée
- ✓ Repliable et facile à transporter
- ✓ S'adapte à tous les fauteuils
- ✓ Réglable en hauteur et en inclinaison
- ✓ Escamotable et toujours accessible
- ✓ Discrète et sobre

- ✓ Même en place, la tablette permet de pouvoir s'installer à une table
- ✓ Nombreux accessoires fournis avec la tablette
- ✓ Garantie 1 an

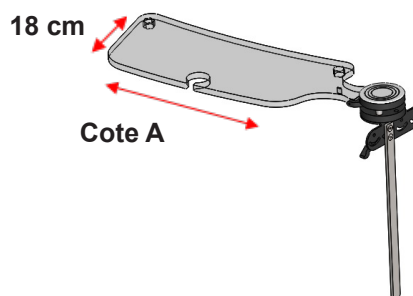
S'ADAPTE A TOUS LES FAUTEUILS ROULANTS MANUELS ET ELECTRIQUES

ACTI'TAB en détails ...

- **ACTI'TAB** est disponible en plusieurs tailles :

COTE A :

- Standard (40 cm)
- Enfant (31 cm)
- Large (44 cm)
- Possibilité de tablette sur mesure



- Matériaux utilisés pour L'ACTI'TAB :

- Tablette : PMMA (plexiglas)
- Plateau (ou capot) ABS thermoformé
- Disques : Plastique injecté
- Entretoises : acier
- Articulation : acier
- Rallonge : acier
- Couvercle : acier chromé
- Equerre multi-positions : acier
- Visserie : acier



- Matériaux utilisés pour la glissière et son support :

- Feuillard : acier
- Embase glissière : polyamide 30% fibre de verre
- Plaque glissière : acier
- Axe mobile : acier
- Visserie : acier

La glissière est installée de manière permanente par simple vissage sur le châssis du fauteuil

Vidéos explicatives disponibles sur la chaîne YouTube

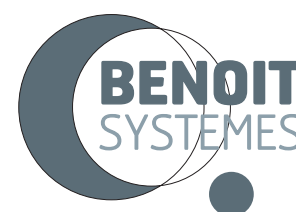
- **SUPPORT TABLETTE (option) :**

Pour les personnes qui ont besoin d'un appui stable, réglable en hauteur, BENOIT SYSTEMES propose un deuxième support tablette (positionné à l'opposé de l'articulation, voir photo ci-dessous). Ce support permet de se servir de la tablette au même titre qu'une table et donc d'y prendre ses repas. Ce support optionnel fera l'objet d'une demande spécifique lors de la commande de votre tablette.

SUPPORT TABLETTE



Tube équipé d'une bande velcro velours



Découvrez sur notre site :
Les motorisations légères
et l'accessoire de relaxation
« Kitcool »

WWW.BENOITSYSTEMES.COM

7 Rue du Pont
21450 Billy les Chanceaux
Tél. 03 80 96 51 25
Fax 03 80 96 53 57

contact@benoitsystemes.com

